

# COMAV

COMPATTATORE PER POLISTIROLO ESPANSO  
MOD. EP30 - EP150



COMPACTOR FOR EXPANDED POLYSTYRENE  
MOD. EP30 - EP150

*The best way  
to save the environment  
recycling EPS waste*

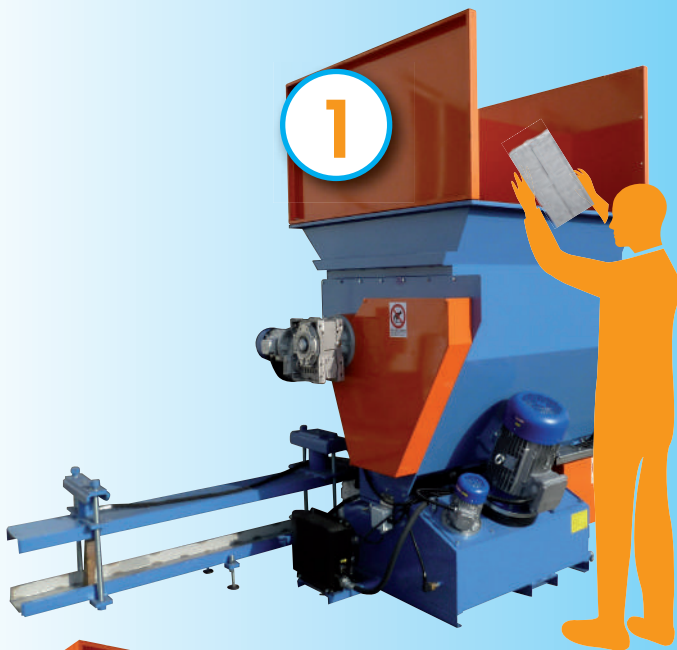


## COMPATTATORE DI POLISTIROLO ESPANSO - mod EP30 - EP150

pressa idonea al recupero di imballaggi di polistirolo espanso asciutto. Gli imballaggi vengono trasformati in blocchi densi che possono essere facilmente disposti su pallet permettendone il trasporto e l'immagazzinamento per il riciclaggio.

### EPS COMPACTOR mod. EP 30 EP 150

To compact voluminous dry waste packaging or production scraps of expanded polystyrene and make them very little cumbersome, stackable and 100% recyclable without losing any chemical and physical property of the EPS.



- 1 La pressa accetta materiale anche di grandi dimensioni, quali ad esempio gli imballaggi per elettrodomestici, contenitori per alimentari o similari.  
*The compactor also accepts big packaging like the ones for the TV-sets, food containers or similar.*

L'imballaggio alimentato manualmente dall'operatore viene frantumato da una serie di preruttori e quindi trasportato con una coclea all'interno della camera di compressione.

*The packaging must be fed manually and gets broken before being conveyed by screw conveyor to compacting chamber.*

- 2 I blocchi di polistirolo compattato vengono espulsi dalla canna laterale.  
*The compacted bricks are ejected through the lateral opening*

- 3 I blocchi compattati possono essere posizionati su pallet quindi facilmente movimentati, in questo modo si riducono notevolmente le spese di trasporto per il loro recupero.

La COMPATTAZIONE A FREDDO della ns pressa evita la cristallizzazione del polistirolo, mantenendone invariato il valore.

*These blocks can be easily palletized, moved and stored for a TOTALLY LOW COST RECYCLING*  
*Our COLD HYDRAULIC COMPACTION AVOIDS THE CRYSTALLIZATION OF POLYSTYRENE and keeps its value untouched*

Tasso di compattazione medio = fino a 60:1 (volume) e 28:1 (densità)

Compressione raggiungibile = 300-400 kg/m<sup>3</sup>

Produttività media = 30-150 kg/h

Average compaction ratio = up to 40:1 (volume) and 28:1 (density)

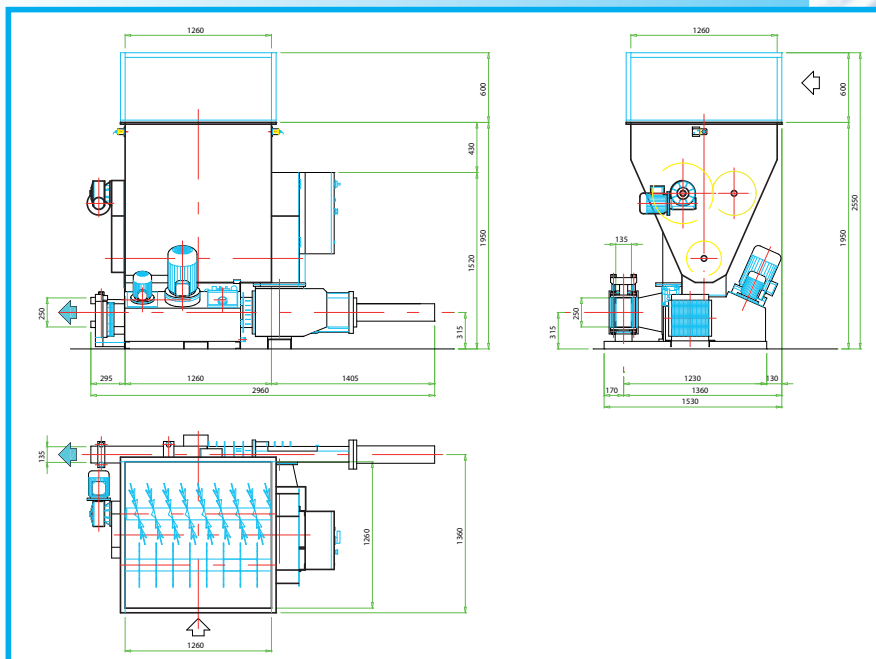
Attainable density = 300-400 kg/m<sup>3</sup>

Average output = 30-150 kg/h



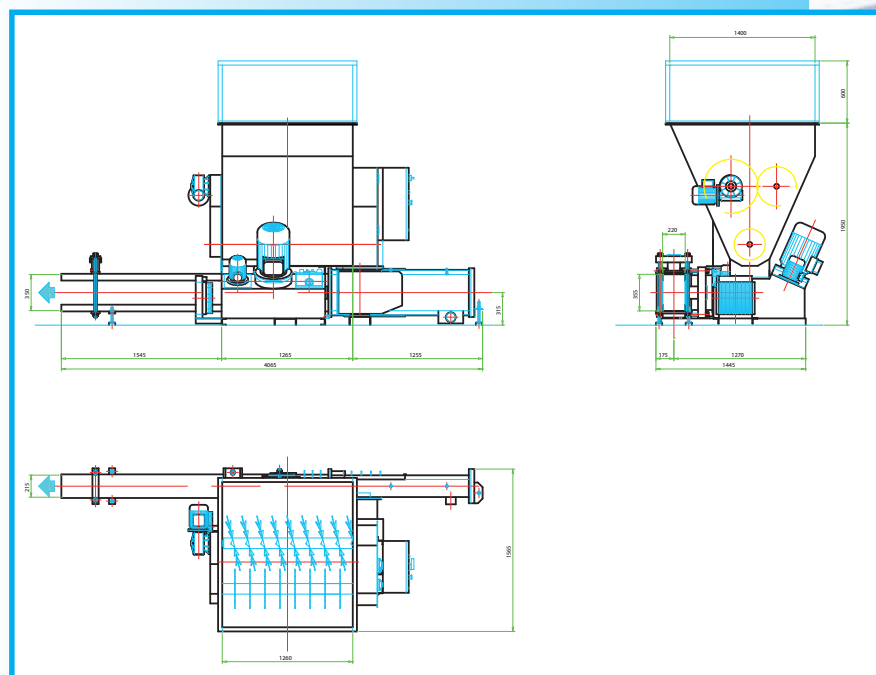


## MOD. EP 30



Caratteristiche tecniche Technical features	EP30
Potenzialità media Average output	30 - 40kg/h
Dimensioni bocca di scarico Ejecting opening size	250x135mm
Rapporto medio di riduzione Average reduction ratio	fino a 40:1 (volume) fino a 28:1 (densità) up to 40:1 (volume) up to 28:1 (density)
Potenza installata Power installed	9kW

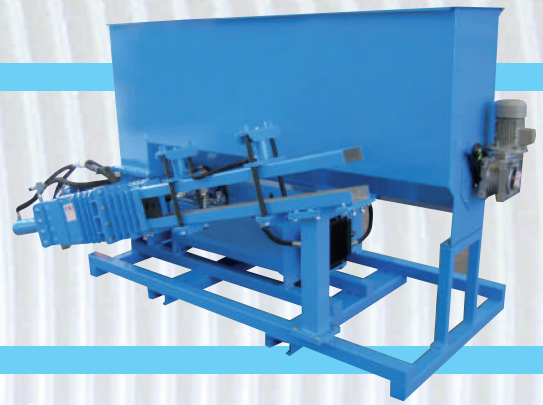
## MOD. EP 150



Caratteristiche tecniche Technical features	EP150
Potenzialità media Average output	150Kg/h
Dimensioni bocca di scarico Ejecting opening size	350x215mm
Rapporto medio di riduzione Average reduction ratio	fino a 40:1 (volume) fino a 28:1 (densità) up to 40:1 (volume) up to 28:1 (density)
Potenza installata Power installed	17,5kW



**Costruzione su misura**  
*TAILORED CONSTRUCTION*

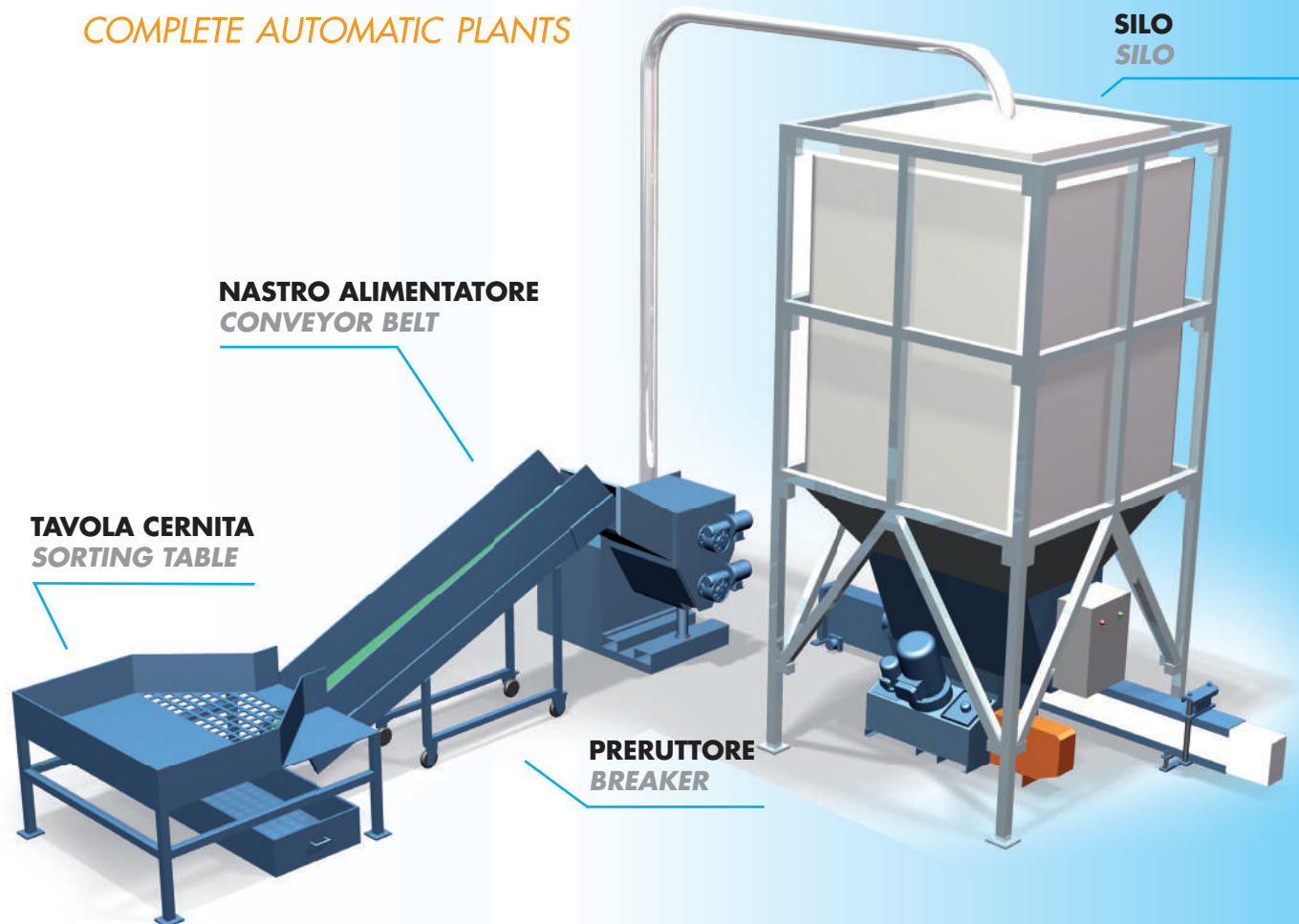


**ACCESSORI**  
(tavoli di cernita, nastro alimentatore, preruttore, trasporto, silo di accumulo, ecc.)

**ACCESSORIES**  
(sorting tables, conveyor belt, breaker, transport of internal silo storage units, etc.)



**Impianti automatici completi**  
*COMPLETE AUTOMATIC PLANTS*



**COMAV**

**Costruzione Macchine Automatiche Varie S.r.l.**  
Via statale, 337 - 44047 Dosso (Fe) - ITALY  
Tel. 0532/848348 - Fax 0532/848390  
info@comav-srl.com - www.comav-srl.com

PROGETTI e  
PRODUZIONE  
**MADE in ITALY**

